

OTTAWA

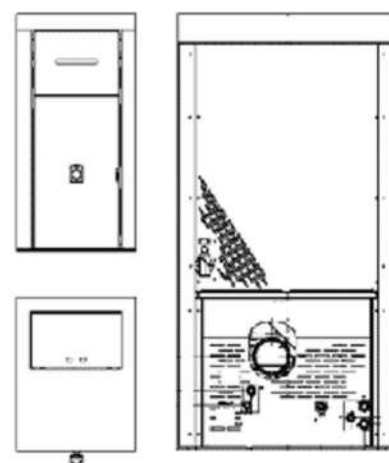


Ottawa è la caldaia a pellet Edilkamin caratterizzata dalla avanzata tecnologia e dall'elevata potenza che la rende adatta per le grandi superfici.

Ottawa è dotata di:

- Sistema Leonardo: che garantisce un funzionamento ottimale indipendentemente dalle caratteristiche del pellet, della canna fumaria e dalle condizioni ambientali.
- 3C SYSTEM minime emissioni, minima manutenzione, massime prestazioni
- apparato per produzione istantanea di acqua calda sanitaria.
- Radiocomando con display.

Dati tecnici		min/max
larghezza	cm	63
profondità	cm	89
altezza	cm	126
potenza utile	kW	6,8/24
potenza utile all'acqua	kW	6,8/24
rendimento	%	91,9
consumo di combustibile	kg/h	1,5/5,4
capacità serbatoio	kg	100
autonomia	h	18/65
contenuto d'acqua	l	80
Ø uscita fumi	cm	10
Ø presa aria	cm	10
peso complessivo	kg	355
vol. riscaldabile (in funzione al tipo di impianto)	m ³	625



**QUESTO PRODOTTO
RIENTRA NEL CONTO TERMICO**