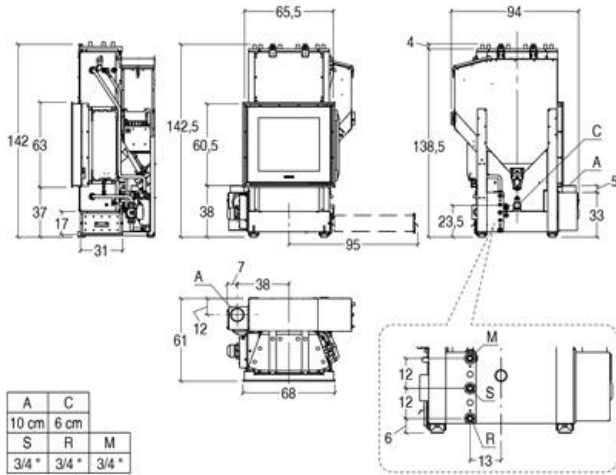




DISEGNO TECNICO



MP 973 TH

CARATTERISTICHE TECNICHE GENERALI

Struttura: in acciaio verniciato con focolare chiuso
Focolare: in acciaio e Aluker®
Caldaia: in acciaio di forte spessore
Vaso di espansione chiuso: di serie
Circolatore e sicurezze: di serie
Braciere: in acciaio refrattario
Apertura: porta in ghisa, con doppia chiusura, vetro ceramico autopulente resistente a 750° C
Maniglia: a scomparsa con manofredda
Controllo funzioni: telecomando con display LCD e pannello a comandi digitali sul monoblocco
Cronotermostato: di serie con modalità di programmazione giornaliera, settimanale e weekend con due fasce orarie
Scarico fumi: posteriore sinistro con uscita fumi verso l'alto
Cassetto cenere: estraibile dal focolare
Combustibile: pellet
Riscaldamento: scambio termico all' acqua

DATI TECNICI

Potenza nominale (min-max)	KW	9 - 30,3
Potenza al fluido (min-max)	KW	7,5 - 26,4
Regolazione potenza (posizioni)		Automatica a 16 livelli in base alla temperatura dell'acqua impostata
Rendimento termico (min-max)	%	91,9 - 92,0
Consumo nominale (min-max)	Kg/h	2,0 - 6,80
Dimensioni LxPxH	cm	95 x 59,5 x 137
Rivestimento/frontale		
Piano superiore		
Monoblocco		
Deflettore		in Aluker®
Focolare		in acciaio e Aluker®
Braciere		in acciaio
Scarico fumi Ø	cm	10
Caldaia		in acciaio di forte spessore, volume 45,0 l
Circolatore e sicurezze		di serie
Vaso espansione		di serie
Kit acqua calda sanitaria		
Cassetto cenere		estraibile
Porta		in ghisa
Vetro Ceramico		resistente a 750°C
Maniglia		a scomparsa con manofredda
Capienza serbatoio (circa)	kg	65
Pannello di controllo sulla stufa		
Cronotermostato con programmazione		giornaliera, settimanale e weekend con due fasce orarie
Potenza assorbita a regime massimo	Watt	180
Potenza massima assorbita	Watt	460
Peso complessivo	Kg	275

Accessori a richiesta

- Porta in cartongesso

Dati rilevati in laboratorio utilizzando pellet con potere calorifico di 5 kWh/kg. I consumi possono variare in funzione delle dimensioni e del tipo di pellet impiegato.



La disponibilità dei modelli può variare da Paese a Paese.

Dati tecnici completi disponibili nel pdf



DoP prodotto



DoP prodotto



DoP Canali da fumo metallici



DoP Canali da fumo metallici



Product Fiche



Energy Label

Rivestimenti Compatibili

ESSEN - VIENNA - COLONIA - BARCELONA - EASY - DARWIN - MELBOURNE