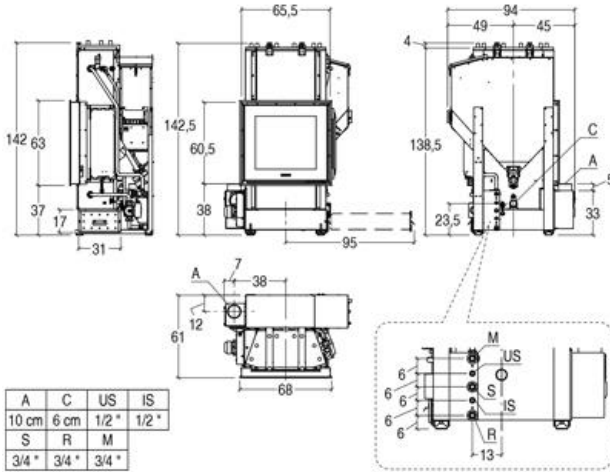




DISEGNO TECNICO



MP973 TH ACS

CARATTERISTICHE TECNICHE GENERALI

- Struttura:** in acciaio verniciato con focolare chiuso
- Focolare:** in acciaio e Aluker®
- Kit acs - acqua calda sanitaria:** Kit scambiatore istantaneo incorporato per la produzione di acqua calda sanitaria
- Caldaia:** in acciaio di forte spessore
- Vaso di espansione chiuso:** di serie
- Circolatore e sicurezze:** di serie
- Braciere:** in acciaio refrattario
- Apertura:** porta in ghisa, con doppia chiusura, vetro ceramico autopulente resistente a 750° C
- Maniglia:** a scomparsa con manofredda
- Controllo funzioni:** telecomando con display LCD e pannello a comandi digitali sul monoblocco
- Cronotermostato:** di serie con modalità di programmazione giornaliera, settimanale e weekend con due fasce orarie
- Scarico fumi:** posteriore sinistro con uscita fumi verso l'alto
- Cassetto cenere:** estraibile dal focolare
- Combustibile:** pellet
- Riscaldamento:** scambio termico all' acqua

DATI TECNICI

Potenza nominale (min-max)	kW	9 - 30,3
Potenza al fluido (min-max)	kW	7,5 - 26,4
Regolazione potenza (posizioni)		Automatica a 16 livelli in base alla temperatura dell'acqua impostata
Rendimento termico (min-max)	%	91,9 - 92,0
Consumo nominale (min-max)	Kg/h	2,0 - 6,80
Dimensioni LxPxH	cm	95 x 59,5 x 137
Rivestimento/frontale		
Piano superiore		
Monoblocco		
Deflettore		in Aluker®
Focolare		in acciaio e Aluker®
Braciere		in acciaio
Scarico fumi Ø	cm	10
Caldaia		in acciaio di forte spessore, volume 45,0 l
Circolatore e sicurezze		di serie
Vaso espansione		di serie
Kit acqua calda sanitaria		di serie
Cassetto cenere		estraibile
Porta		in ghisa
Vetro Ceramico		resistente a 750°C
Maniglia		a scomparsa con manofredda
Capienza serbatoio (circa)	kg	65
Pannello di controllo sulla stufa		
Cronotermostato con programmazione		giornaliera, settimanale e weekend con due fasce orarie
Potenza assorbita a regime massimo	Watt	180
Potenza massima assorbita	Watt	460
Peso complessivo	Kg	275

Accessori a richiesta

- Porta in cartongesso

Dati rilevati in laboratorio utilizzando pellet con potere calorifico di 5 kWh/kg. I consumi possono variare in funzione delle dimensioni e del tipo di pellet impiegato.



La disponibilità dei modelli può variare da Paese a Paese.

Dati tecnici completi disponibili nel pdf



DoP prodotto



DoP prodotto



DoP Canali da fumo metallici



DoP Canali da fumo metallici



Product Fiche



Energy Label

Rivestimenti Compatibili

DARWIN